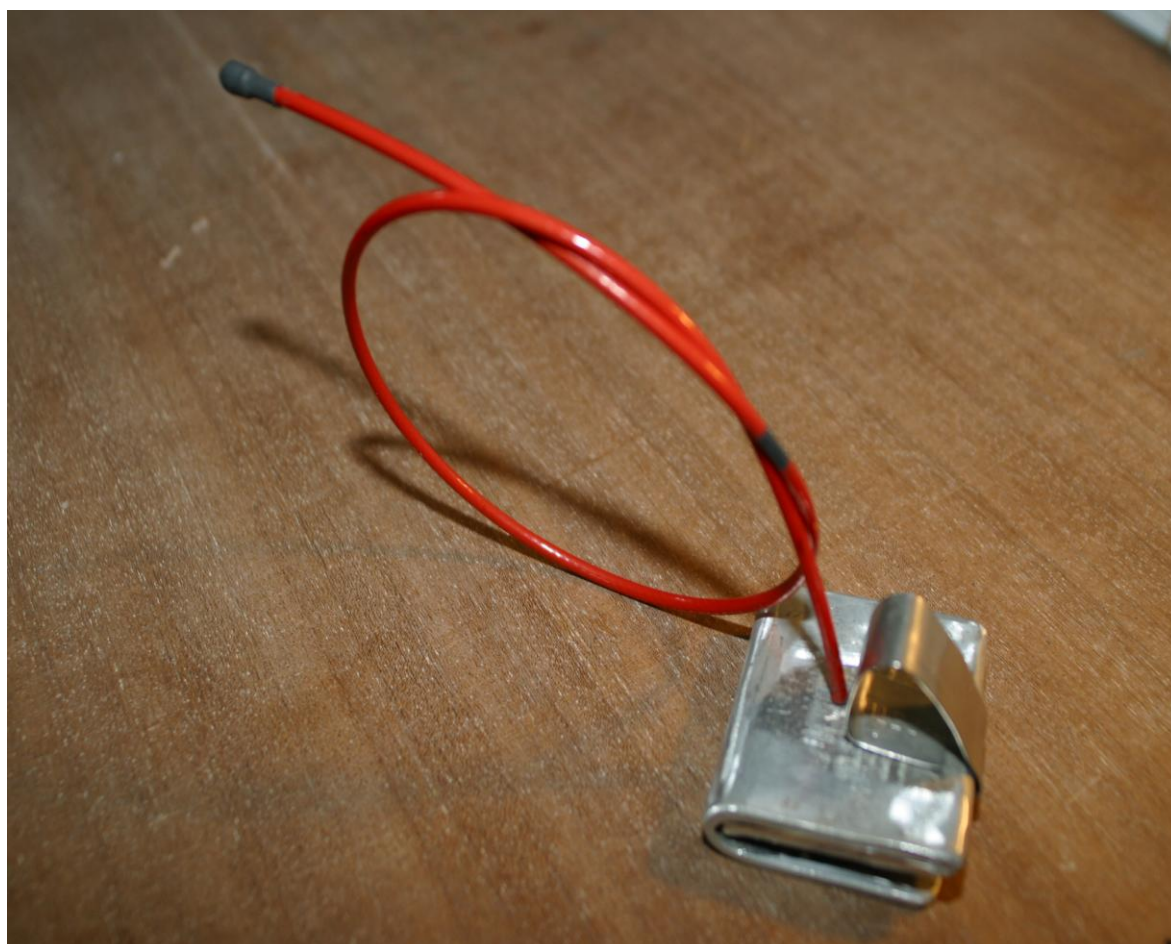


# ***METHODE D'UTILISATION DE LA PIGES A TUBA***



Toutes les photos ainsi que ce document ne peuvent être copiées ou servir à d'autre fin sans l'accord de leurs propriétaires, sous peine de poursuites.

Photos de M. et Mme : KOSTRZEWA Eric et Christiane.

**ANNEXE** : 2 pages

***Mode d'utilisation de la pige a tuba.***

**1<sup>er</sup>** : Mettre la pige à la ceinture ou à l'élastique du pantalon ou de la jupe.



**2<sup>ème</sup>** : Faire passer la pige dans le tuba par le bout opposé à la bouche.



**3<sup>ème</sup>** : Placer le bout du tuba (qu'il soit coupé en pointe ou plat) contre la plaque de fond, en prenant soin que le tuba soit bien entre la pige et le ressort de renvoi.



4<sup>ème</sup> : Tenir la pige tendue vers le bas, le tuba et la plaque doivent former un angle de 90° .

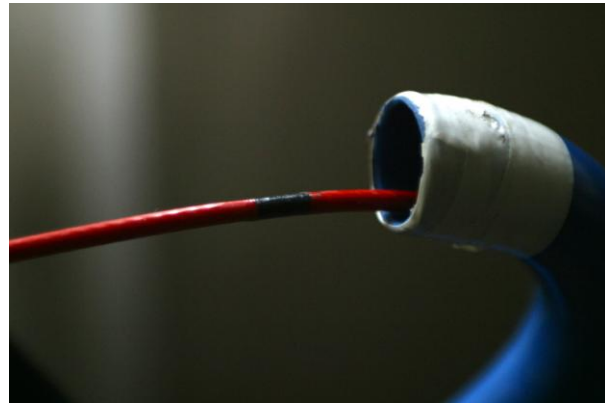
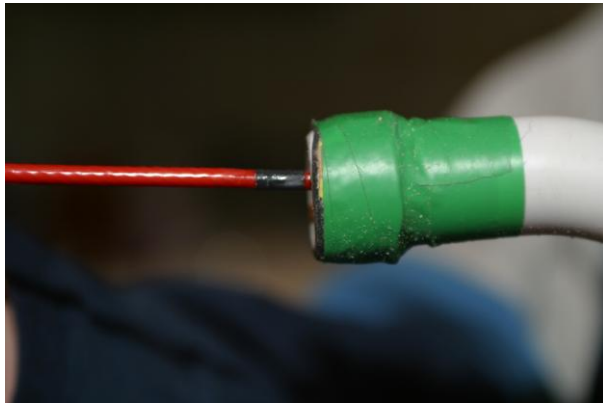


et vérifier que la marque sur la pige est bien :

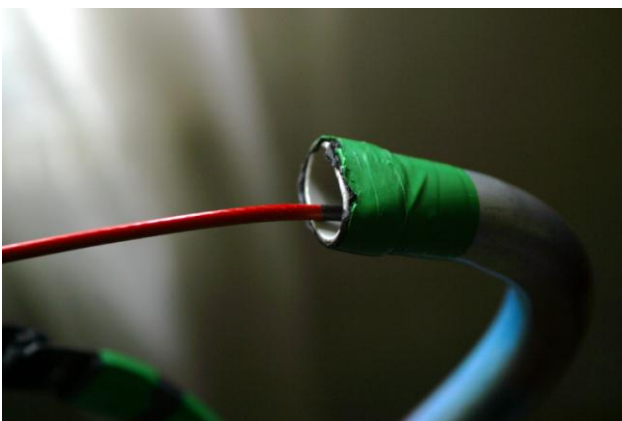
Au bout du tuba.

ou

A l'extérieur du tuba.



**En aucun cas**, la marque ne doit être à l'intérieur du tuba. Si cela se produit, il faut couper un bout du tuba. **L'embout fait parti du tuba**



Avec ou sans embout, de n'importe quelle nature ou forme qu'il soit. Dans tous les cas, la marque doit être apparente. Sinon on coupe.

Version 1
Créer le : 23/11/2004
Par : Eric Kostrzewa

Version 2
Modifier le : 06/12/2013
Par : Eric Kostrzewa

P.S. Si vous voulez des conseils ou des piges contactez-moi :

Monsieur KOSTRZEWA ERIC  
821 rue Paul Cézanne  
34671 BAILLARGUES  
Tél / fax : 04.67.72.35.39  
Email : eric.kostrzewa @ hotmail.fr

Merci

Toutes les photos ainsi que ce document ne peuvent être copiées ou servir à d'autre fin sans l'accord de leurs propriétaires, sous peine de poursuites.  
Photos de M. et Mme : KOSTRZEWA Eric et Christiane.